



2007- 2009

648

WENDY

La maison a été construite au début du 20ème siècle selon un plan en T. La volonté du Maître de l'ouvrage était d'augmenter la surface habitable sans dénaturer l'image de la maison. Le projet de l'extension s'est décrit comme le pendant de l'aile droite. L'ensemble des détails de finition des façades ont suivi et respecté les détails existants afin de conserver la continuité architecturale de l'ensemble du bâtiment. Cet agrandissement a permis de restructurer totalement les espaces intérieurs. Au rez-de-chaussée, un grand espace ouvert sert de nouvelle entrée, un petit coin salon avec cheminée se prolonge sur la cuisine. Celle-ci s'ouvre sur la grande terrasse qui surplombe le jardin et la piscine. Le dégagement de l'escalier existant et sa structure en bois redonne une nouvelle image plus moderne aux espaces de distribution. L'ancienne véranda est transformée en entrée principale. Des aménagements extérieurs importants ont permis de restructurer les accès et d'organiser en terrasses les différents espaces extérieurs.



AVANT TRAVAUX



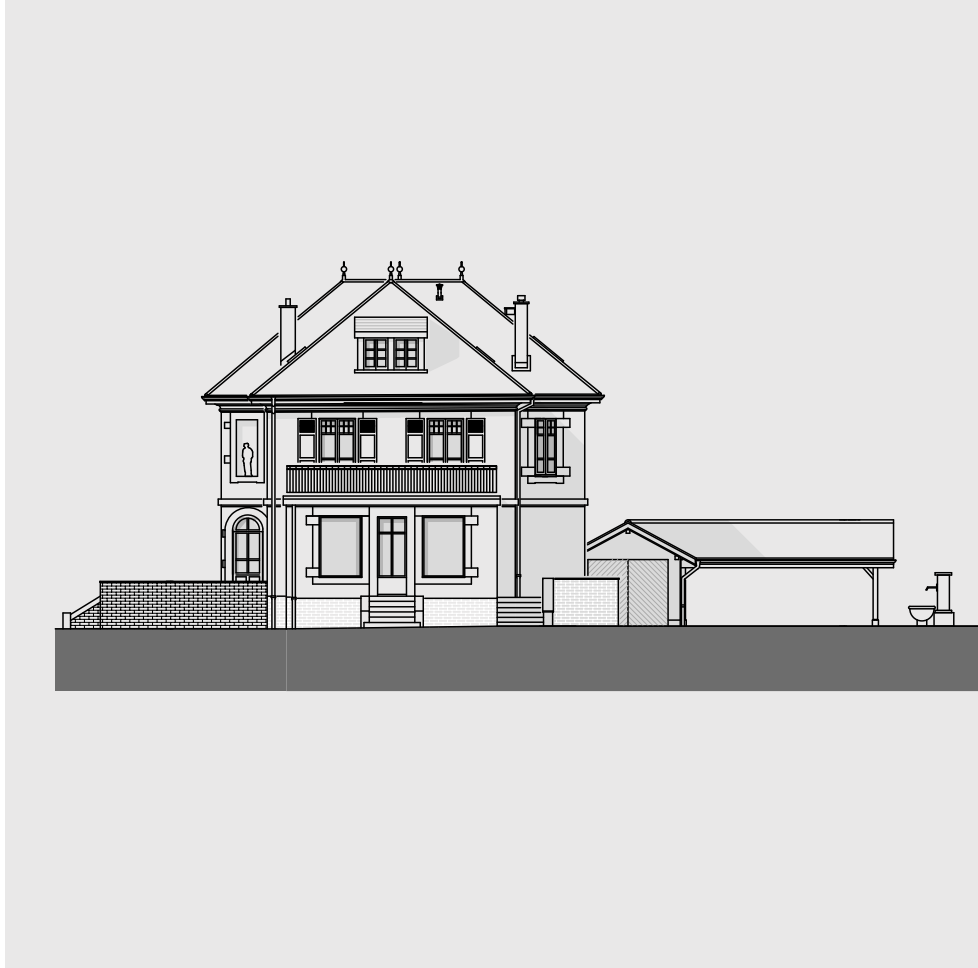


CHANTIER





APRES TRAVAUX



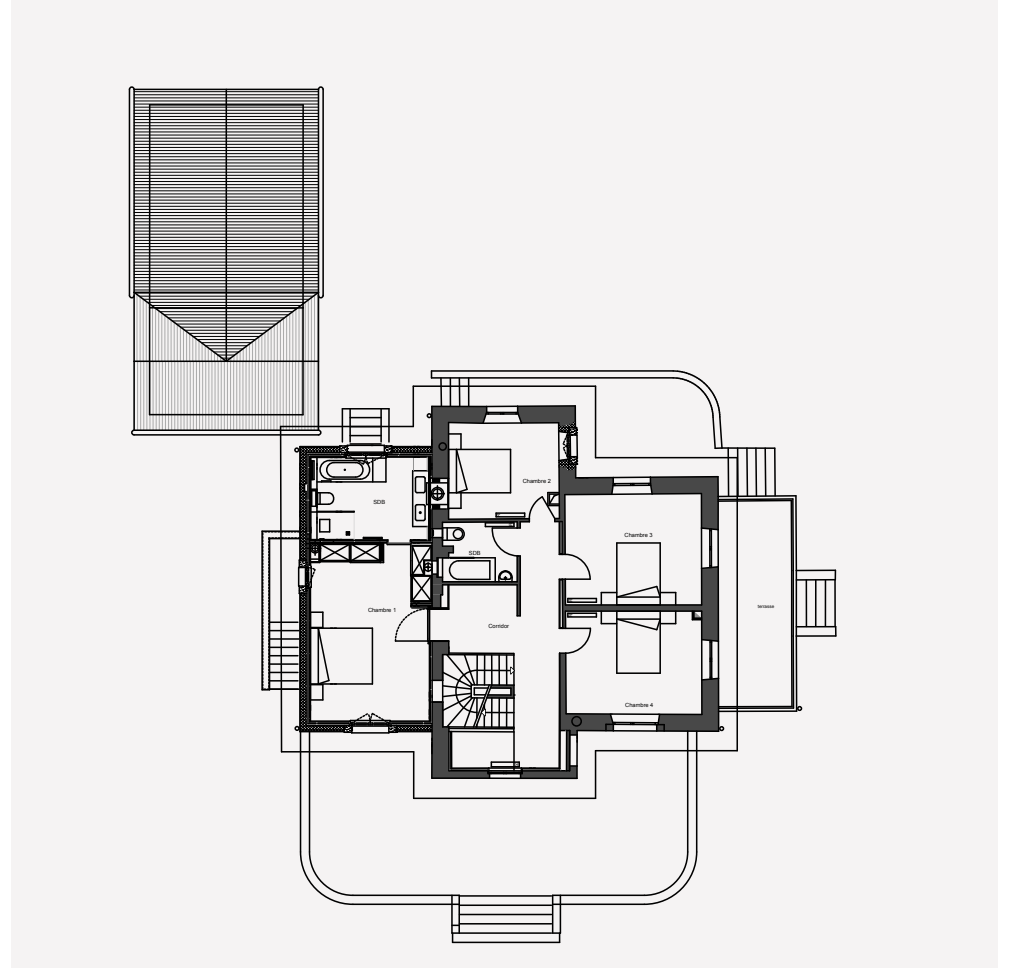
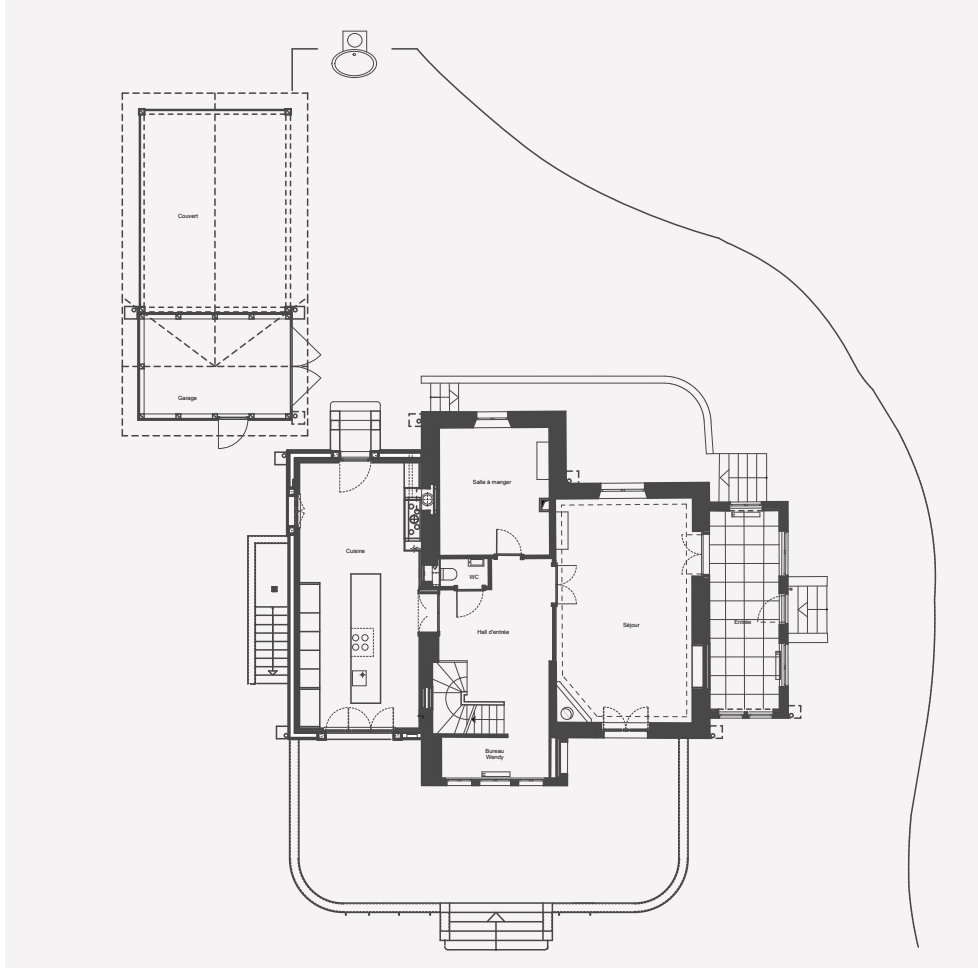
FACADE SUD - OUEST



FACADE NORD - OUEST



FACADE SUD - EST



REZ - 1ER



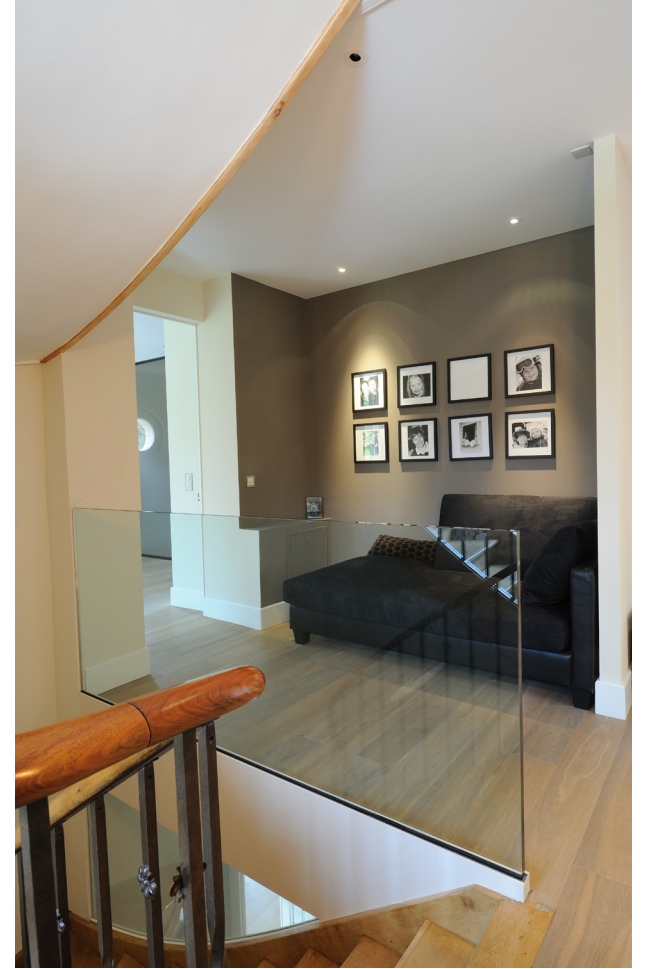
CUISINE



ENTREE



ESCALIER



COMBLES

